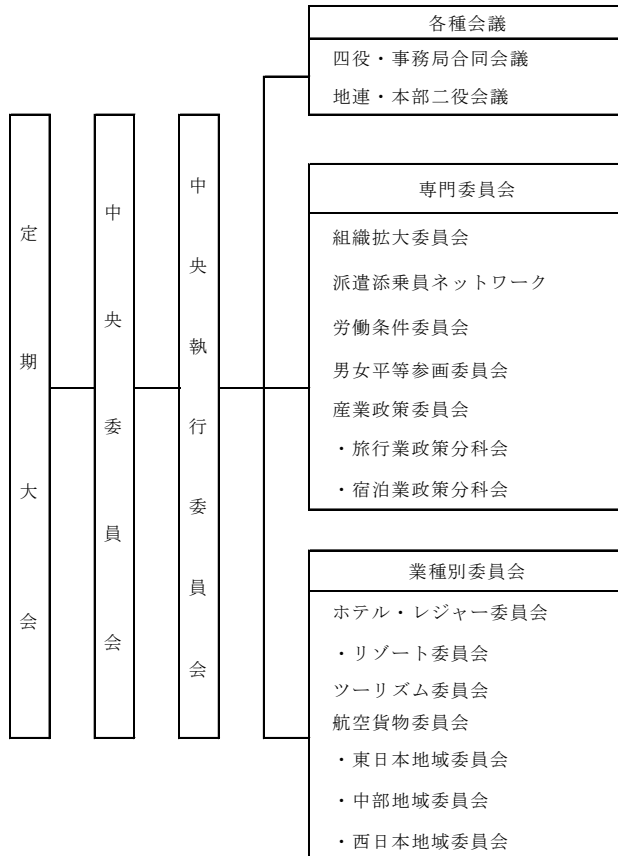


サービス連合の機関や会議



最高決議機関は大会です。定期大会は毎年1回7月に開催しており、他に重要な方針を決める場合は臨時大会を開催できることになっています。中央委員会は、大会につぐ決議機関で、近年では毎年1月に開催しています。中央執行委員会は、大会や中央委員会で決定した方針を執行する機関です。

サービス連合の業務執行および活動の円滑な推進をはかるため、◆四役・事務局合同会議 ◆地連・本部二役会議を設置しています。

具体的に取り組みを進めていくため、◆組織拡大委員会 ◆派遣添乗員ネットワーク ◆労働条件委員会 ◆男女平等参画委員会 ◆産業政策委員会 を設置し専門分野について研究、企画立案を行っています。

また、産業特有の課題抽出と解決をはかるとともに、産別活動の浸透と情報共有のため、◆ホテル・レジャー委員会 ◆ツーリズム委員会 ◆航空貨物委員会 を開催しています。

北海道地連	〒060-0001 札幌市中央区北1条西3丁目 ReePROビル8階	西日本地連 (・中国四国支部)	〒550-0002 大阪市西区江戸堀2-2-1 アズ ワン別館5階
	TEL : 011-281-0199 FAX : 011-281-0396		TEL : 06-6459-3110 FAX : 06-6459-3150
	hokkaido@net-stu.com		west-j@net-stu.com
東日本地連 (・東北支部)	〒160-0002 新宿区四谷坂町9-6 坂町Mビル 2階	九州地連	〒810-0001 福岡市中央区天神4-1-18 サン ビル5階
	TEL : 03-5919-3151 FAX : 03-5919-3298		TEL : 092-771-9300 FAX : 092-771-5158
	higashi@net-stu.com		kyushu@net-stu.com
中部地連	〒450-0003 名古屋市中村区名駅南 1-16-28-5F	沖縄地連	〒900-0021 那覇市泉崎2-46 ANAクラウンプラ ザホテル沖縄ハーバービュ内
	TEL : 052-562-1641 FAX : 052-562-1647		TEL : 098-831-5990 FAX : 098-831-5990
	chubu@net-stu.com		okinawa@net-stu.com
本部	〒160-0002 新宿区四谷坂町9-6 坂町Mビル 2階		
	TEL : 03-5919-3261 FAX : 03-5919-3264		
	stu@net-stu.com		

【上部団体】

日本労組総連合会（連合）
全日本交通運輸産業労働組合協議会（交運労協）

【国際産別】

国際運輸労連（ITF）・国際食品労連（IUF）

【その他加盟団体】

国連世界観光機関（UNWTO）など

【関連企業】株式会社フォーラムジャパン

添乗員や旅行業・ホテル業スタッフ派遣を中核とした人材派遣会社。派遣社員の社会的地位向上を目指し、1985年に設立。

【関連組織】一般社団法人 サービス連合情報総研（SIR）

働くものの目線で、適時的確な情報の提供や労働調査を通じて新しい価値の創造につながる提言を行うことを目的としたシンクタンク。（2018年1月設立）